

# 智慧课堂云平台使用指南（教师角色）

## 一、登录方式

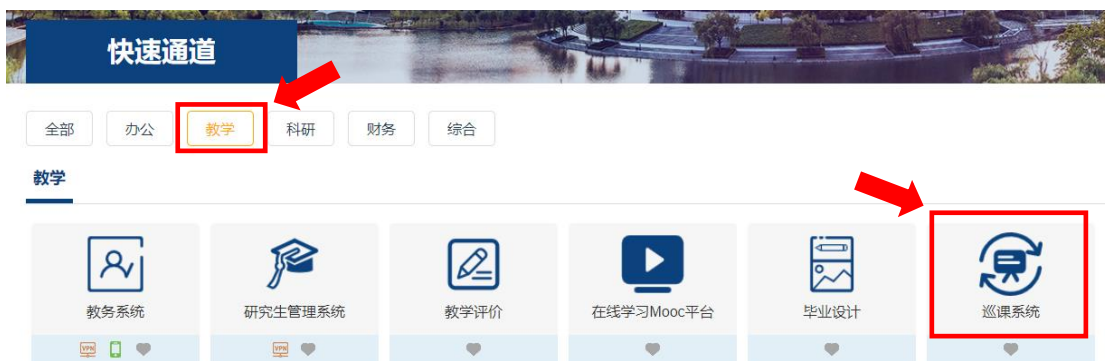
方式 1：从学校主页【融合门户】进入，登录统一身份认证。



登录后点击【查看更多】。



在弹出页面中【教学】分类标签下，点击【巡课系统】。



方式 2：通过二级域名 `class.cumt.edu.cn` 直接访问在智慧课堂云平台首页，在跳转页中填写统一身份认证，点击登录后即可进入智慧课堂云平台。

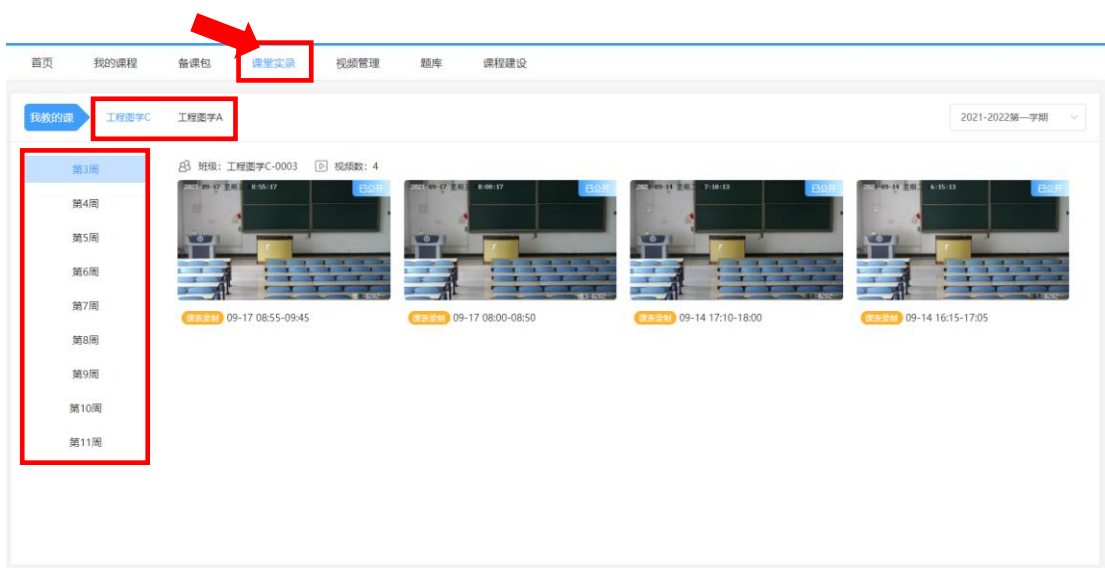


## 二、个人中心

教师可以通过【个人中心】-【教师端】里查看自己上课的视频。



在【课堂实录】里可以通过课程、周次定位所要查询的视频资源



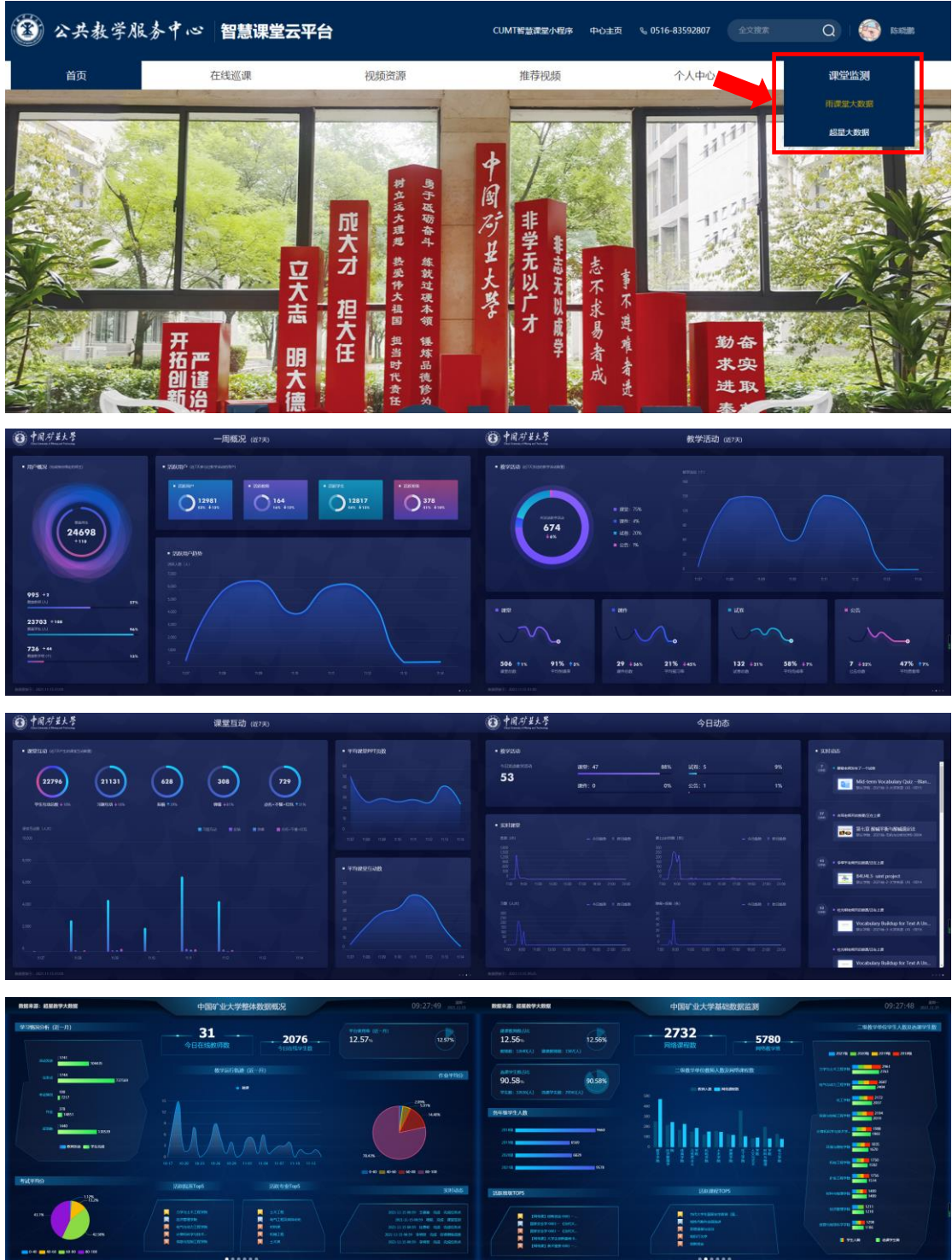
在【视频管理】标签里可自行下载视频资源。



友情提醒：教师只能查看自己所上的课程资源。

### 三、课堂监测

在【课堂监测】标签下有雨课堂和超星的大数据分析。





**友情提醒：画面采用轮播的形式展现，默认显示第一页，**

**可通过按住鼠标左键左滑或者右滑的方式进行画面切换！**

#### 四、手机端登录

通过扫描主页上微信小程序二维码可进入手机端





点击【课堂实录】同样可以查看已授课视频。

公共教学服务中心

2023年8月